
ARCA

MICROFIBRA

100% POLIESTERE





ARCA 101



ARCA 301



ARCA 305



ARCA 401



ARCA 405



ARCA 501



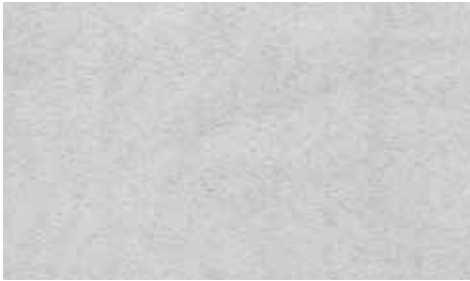
ARCA 600



ARCA 603



ARCA 606



ARCA 607



ARCA 608



ARCA 705



ARCA 801



ARCA 802

Scheda Tecnica

ARCA

Composizione: 80% POLYESTERE, 20% COTONE

Altezza: 140 cm

Peso: 320 gr/m²

Resistenza alla luce: 4 - 5

Resistenza al piling: 4 - 5

Resistenza all'abrasione: > 50.000 cicli

Solidità delle tinte allo sfregamento: secco / dry 4 - 5

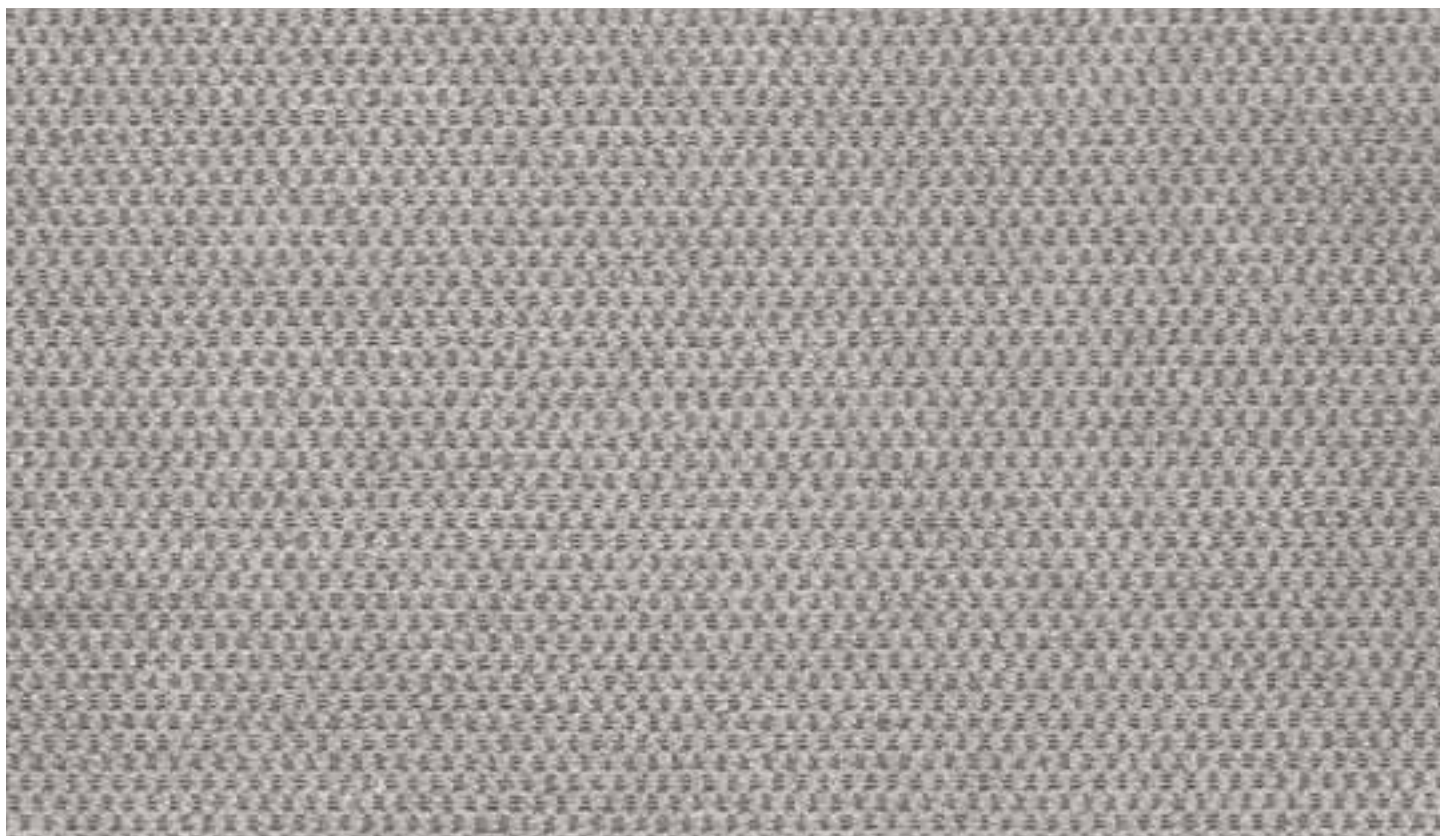
umido / wet 3 - 4

Norme di manutenzione:     

DANDY

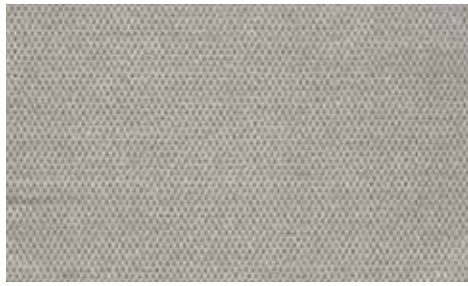
MICROFIBRA

100% POLIESTERE

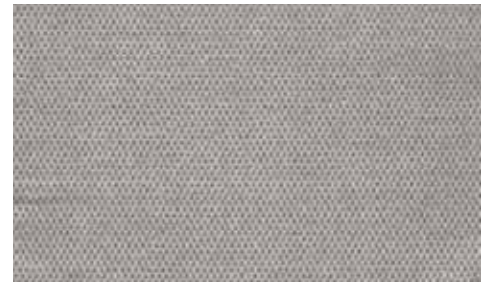




DANDY 001



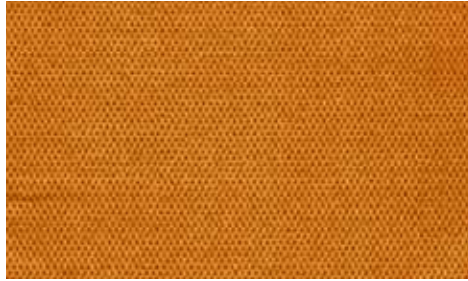
DANDY 111



DANDY 15



DANDY 304



DANDY 307



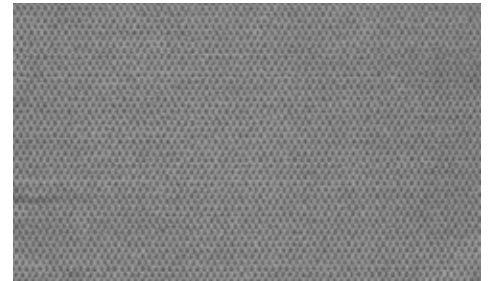
DANDY 400



DANDY 402



DANDY 511



DANDY 600



DANDY 603



DANDY 702



DANDY 804

Scheda Tecnica

DANDY

Composizione: 100% PL

Altezza: 140 cm

Peso: 223 gr/m² ± 3%

**Solidità delle tinte allo sfregamento: secco / dry 5
umido / wet 4**

Solidità delle tinte alla luce artificiale: 4 - 4/5

Resistenza al piling: 5

Resistenza all'abrasione: > 40.000 cicli / rubs

Norme di manutenzione:     

Resistente a: smacchiabile - irrestringibile - idrorepellente

DIVA

MICROFIBRA

100% POLIESTERE





DIVA 02



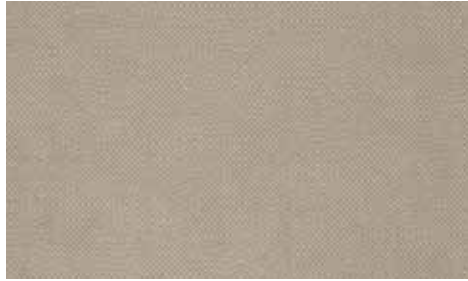
DIVA 04



DIVA 006



DIVA 108



DIVA 109



DIVA 115



DIVA 118



DIVA 120



DIVA 122



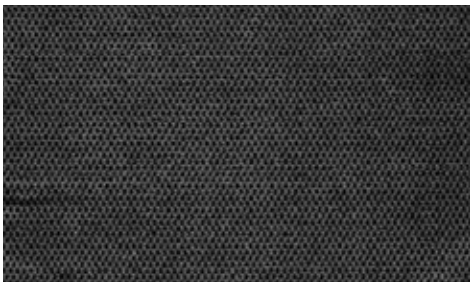
DIVA 161



DIVA 182



DIVA 184



DIVA 200



DIVA 207



DIVA 258

Scheda Tecnica

DIVA

Composizione: 100% POLYESTERE

Altezza: 140 cm

Peso: 650 gr/m²

Resistenza alla luce: 4 - 5

Resistenza al piling: 5

Norme di manutenzione:     

LAVASI

MICROFIBRA

100% POLIESTERE





LAVASI 002



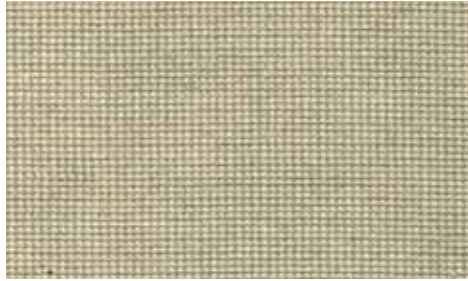
LAVASI 111



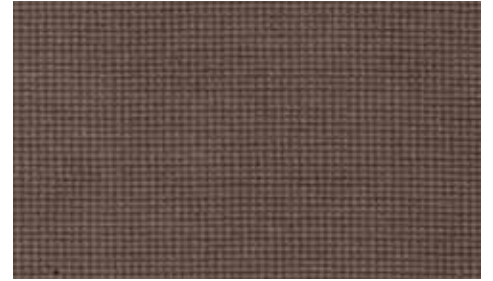
LAVASI 200



LAVASI 305



LAVASI 401



LAVASI 405



LAVASI 501



LAVASI 600



LAVASI 601



LAVASI 602



LAVASI 702



LAVASI 804

Scheda Tecnica

LAVASI

Composizione: 100% PL

Altezza: 140 cm

Peso: 330 gr/m² ± 4%

**Solidità delle tinte allo sfregamento: secco 4/5
umido 4/5**

Solidità delle tinte alla luce artificiale: 3/4

Resistenza al piling: 4/5

Resistenza all'abrasione: > 30.000 cicli / rubs

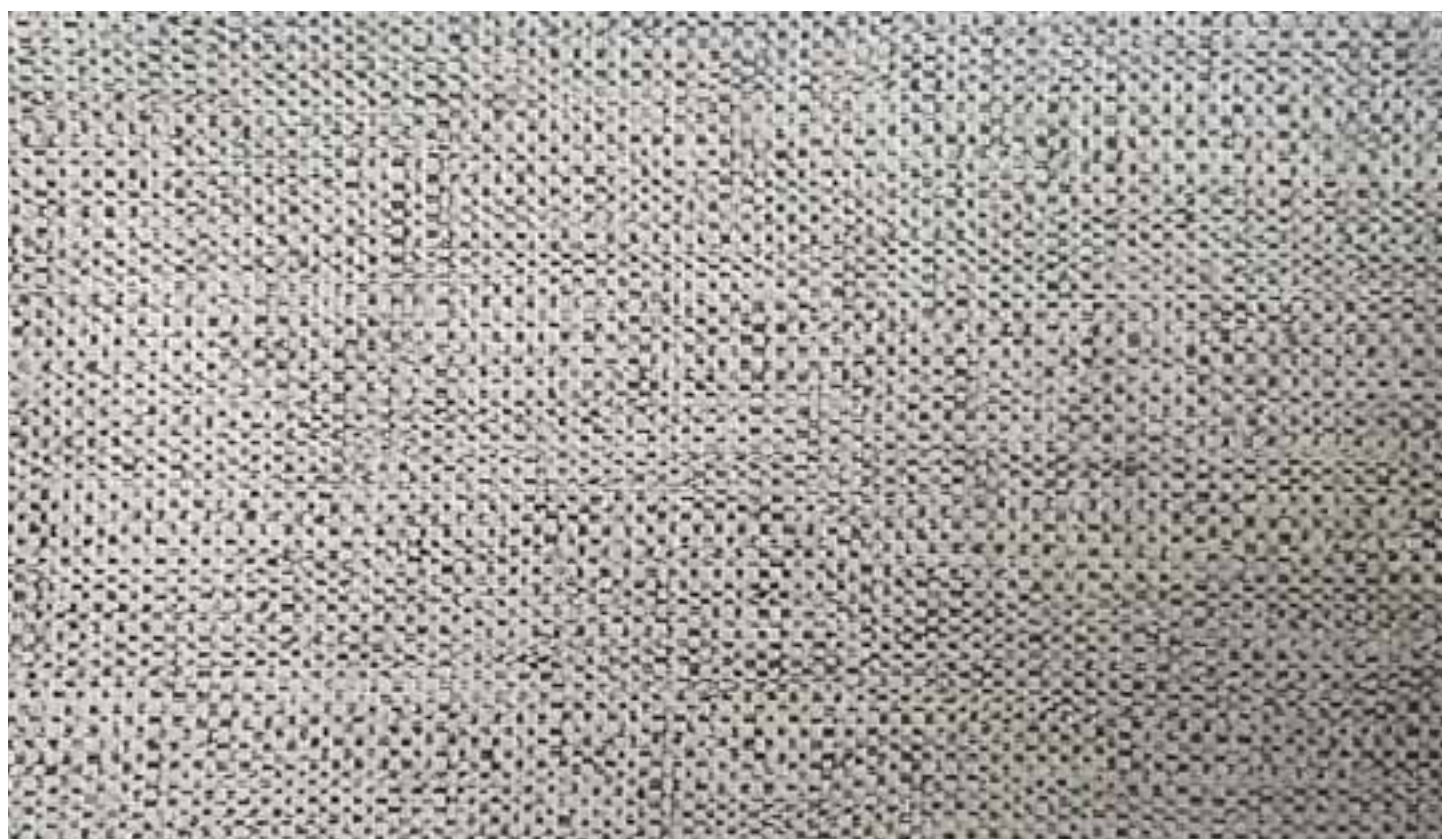
Norme di manutenzione:     

Resistente a: smacchiabile - irrestringibile - idrorepellente

MUSA

TESSUTI INTRECCIATI

38% POLIESTERE, 23% COTONE, 39% POLIESTERE





MUSA 02



MUSA 04



MUSA 05



MUSA 06



MUSA 07



MUSA 09



MUSA 10



MUSA 15



MUSA 16

Scheda Tecnica

MUSA

**Composizione: 38% ACRILICO, 23% COTONE,
39% POLYESTERE**

Altezza: 140 cm

Peso: 308 gr/m²

Resistenza alla luce: 6

Resistenza al piling: 5

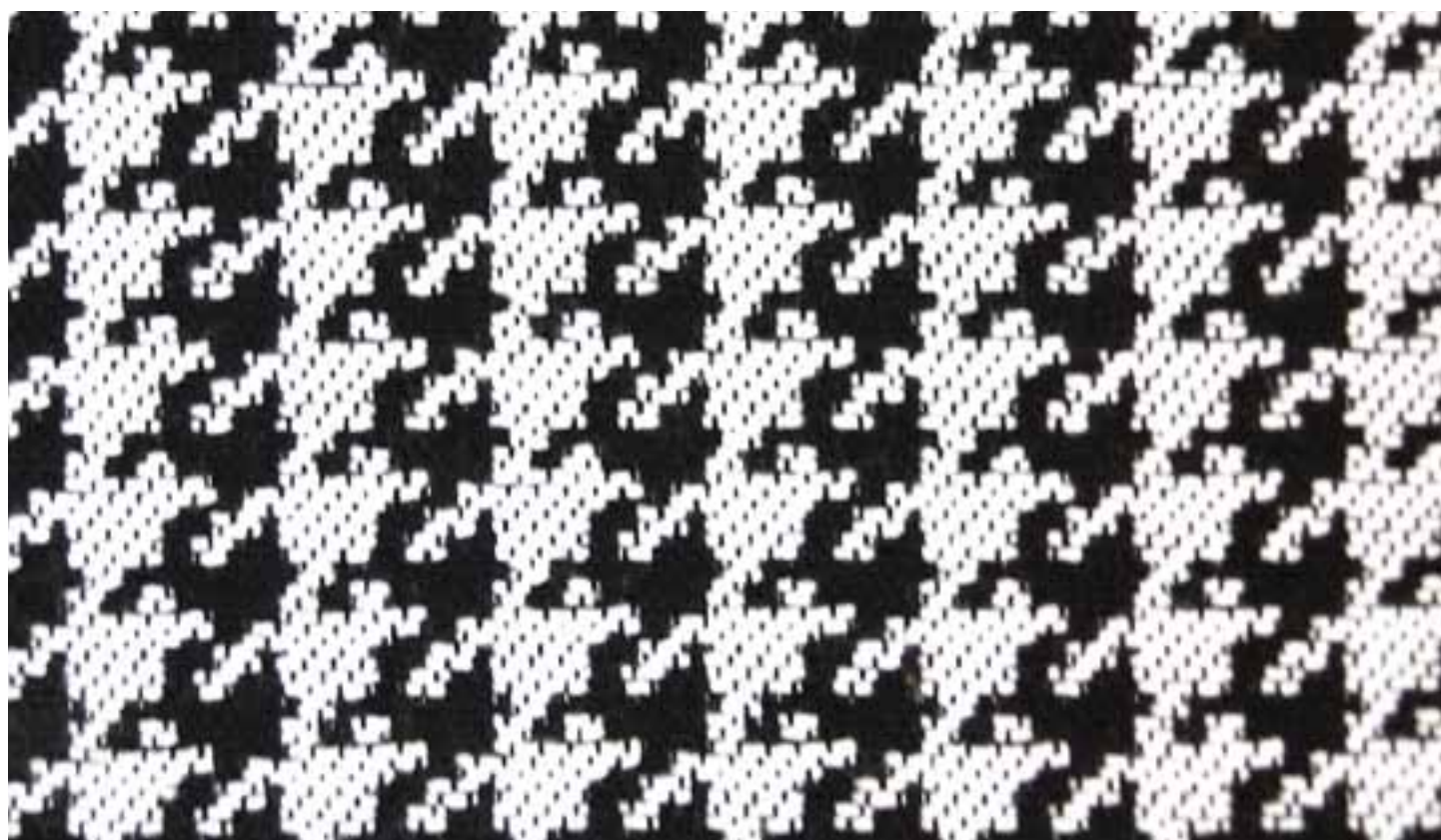
Martindale: 30.000 giri

Norme di manutenzione:    

QUEEN

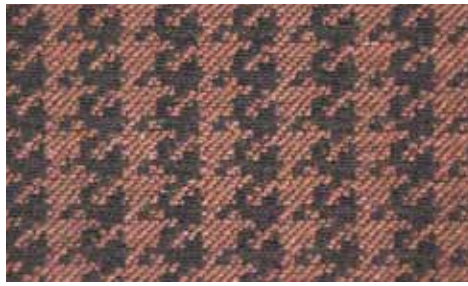
TESSUTI INTRECCIATI

72% COTONE, 28% POLIESTERE

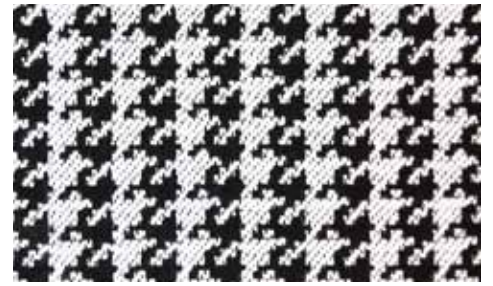




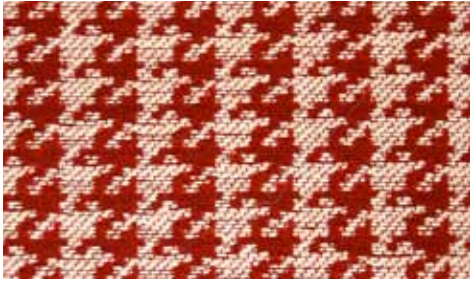
QUEEN 20



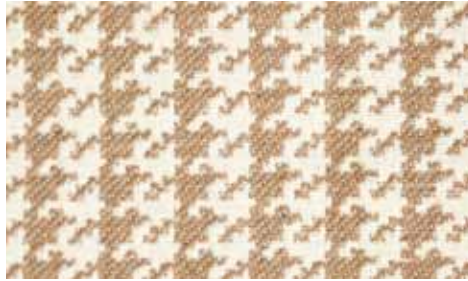
QUEEN 21



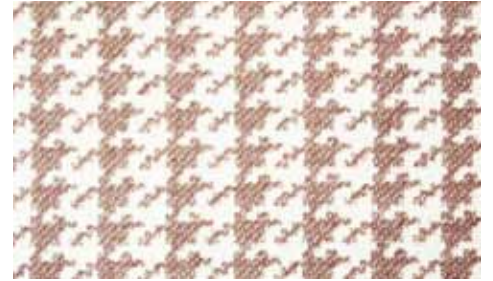
QUEEN 22



QUEEN 55



QUEEN 60



QUEEN 61



QUEEN 62



QUEEN 63



QUEEN 80

Scheda Tecnica

QUEEN

Composizione: 72% CO, 28% PL

Altezza: 140 cm

Peso: 370 gr

Martindale: 25.000 cicli

Solidità delle tinte allo sfregamento: secco 5-5

umido 4/5 - 4/5

Resistenza al piling: 4/5 (500)

Resistenza all'abrasione: > 40.000 cicli / rubs

Norme di manutenzione:      

RASQAR

TESSUTI INTRECCIATI

54% POLIESTERE, 46% POLIPROPILENE





RASQAR 14



RASQAR 24



RASQAR 34



RASQAR 36



RASQAR 44



RASQAR 54



RASQAR 56

Scheda Tecnica

RASQAR

Composizione: 54% POLYESTERE, 46% POLIPROPILENE

Altezza: 140 cm

Peso: 319 gr/m²

**Resistenza allo scorcimento della cucitura: ordito 4,7 mm
trama 3,5 mm**

Resistenza al piling: 4

Resistenza all'abrasione: 30.000 cicli / rubs

Norme di manutenzione:     

RICKY

ECOPELLE

100% ECOPELLE





RICKY BLACK



RICKY BROWN



RICKY ELEPHANT



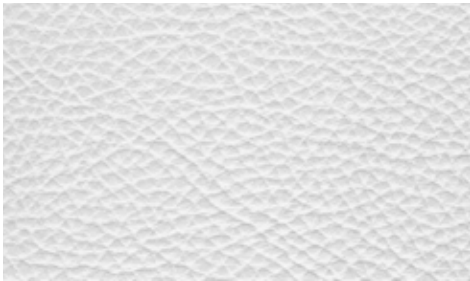
RICKY LIGHT GREY



RICKY TAUPE



RICKY TOFFEE



RICKY WHITE

Scheda Tecnica

RICKY

Composizione: 1% PU + 99% PVC

Altezza: 140 cm

Peso: 800 gr/m²

Solidità alla trazione: 400 N

**Resistenza alla lacerazione: longitudinale 30N/5cm
laterale 25N/5cm**

Solidità delle tinte alla luce artificiale: 4

Resistenza all'abrasione: > 100.000 cicli

Norme di manutenzione:    

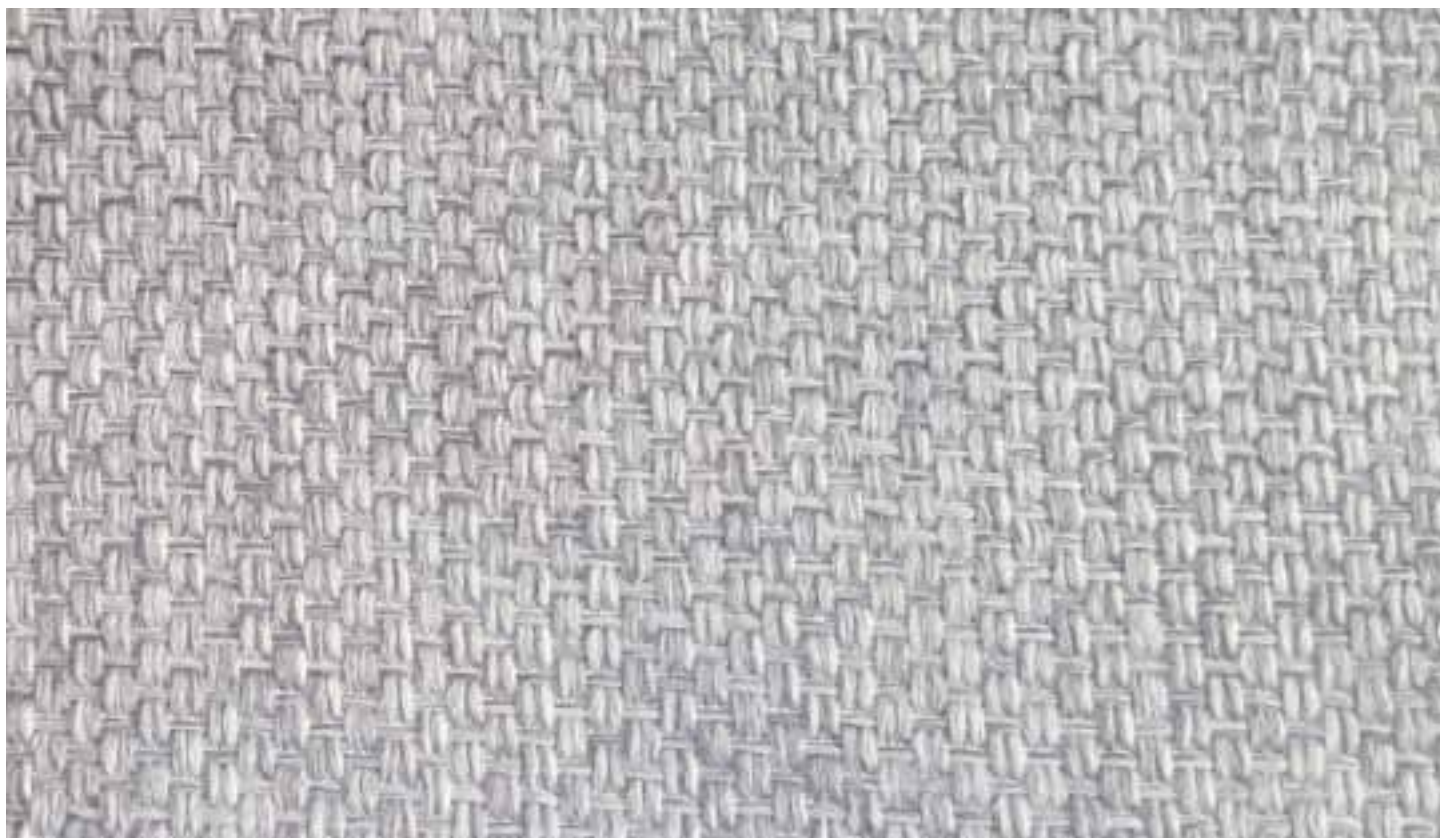
Per la pulizia utilizzare un panno umido.

Non usare agenti chimici

SHERPA

TESSUTI INTRECCIATI

89,3% PVC PLASTIFICATO, 10,7% POLIESTERE





SHERPA ASH



SHERPA ATLANTIC



SHERPA BEIGE



SHERPA BLACK



SHERPA CHOCOLATE



SHERPA DARK GREY



SHERPA GREEN



SHERPA LIGHT GREY



SHERPA RED

Scheda Tecnica

SHERPA

Composizione: 100% POLYESTERE

Altezza: 140 cm

Peso: 580 gr/m²

Resistenza alla luce: 4

Resistenza al piling: 5

Resistenza all'abrasione: > 40.000

Norme di manutenzione:     

SQUARE

CINIGLIA

100% POLIESTERE





SQUARE 002



SQUARE 100



SQUARE 302



SQUARE 405



SQUARE 601



SQUARE 602



SQUARE 603

Scheda Tecnica

SQUARE

Composizione: 100% POLYESTERE

Altezza: 140 cm

Peso: 480 gr/m²

Resistenza alla luce: 4 - 5

Resistenza al piling: 4 - 5

Martindale: > 25.000 cicli

Solidità delle tinte allo sfregamento: secco / dry 4 - 5

umido / wet 3 - 4

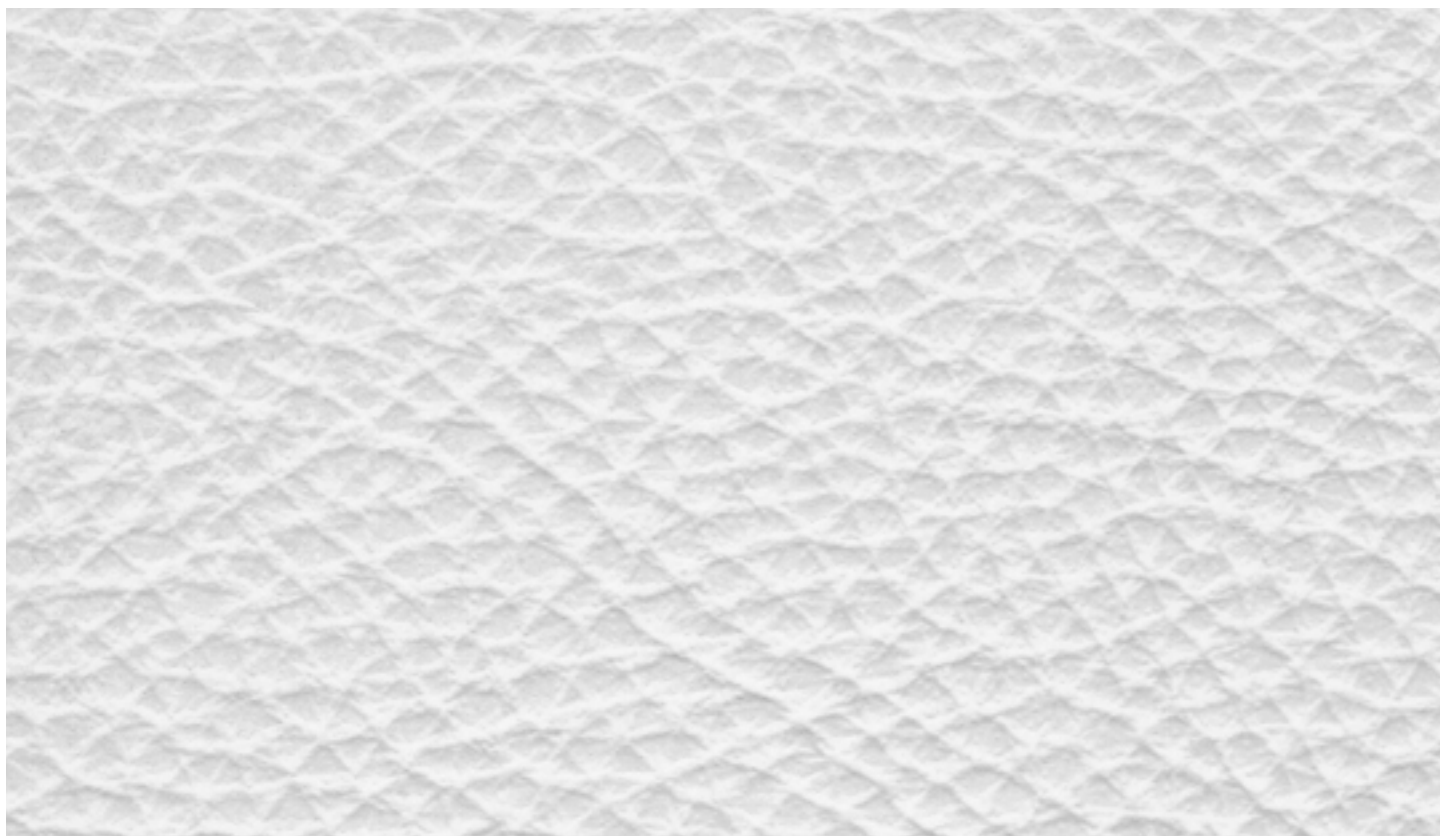
Norme di manutenzione:



TECH

PELLE

100% PELLE





TECH 06



TECH 21



TECH 22



TECH 24



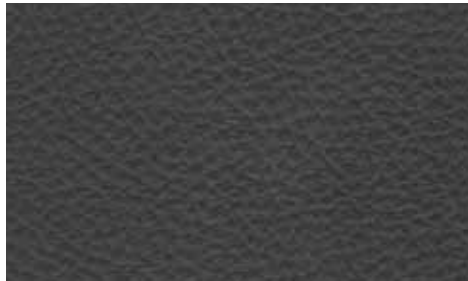
TECH BIANCO LATTE



TECH BIANCO OTTICO



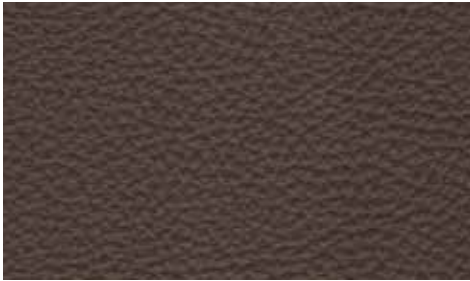
TECH GRIGIO CHIARO



TECH GRIGIO SCURO



TECH PORPORA



TECH TAUPE

Scheda Tecnica

PELLE TECH

Composizione: Pelle dollaro americano tinta unita

Spessore 1,3/1,5

Pelli conciate al cromo, tintura passante, pigmentate e rifinite

Solidità del colore allo strofinio a SECCO: > 1.000 cicli

Solidità del colore allo strofinio a UMIDO: > 200 cicli

Adesione: > 3,0 N/cm

Resistenza alla flessione: > 30.000

Determinazione del carico di strappo singolo: > 20 N

Solidità alla luce: > 4

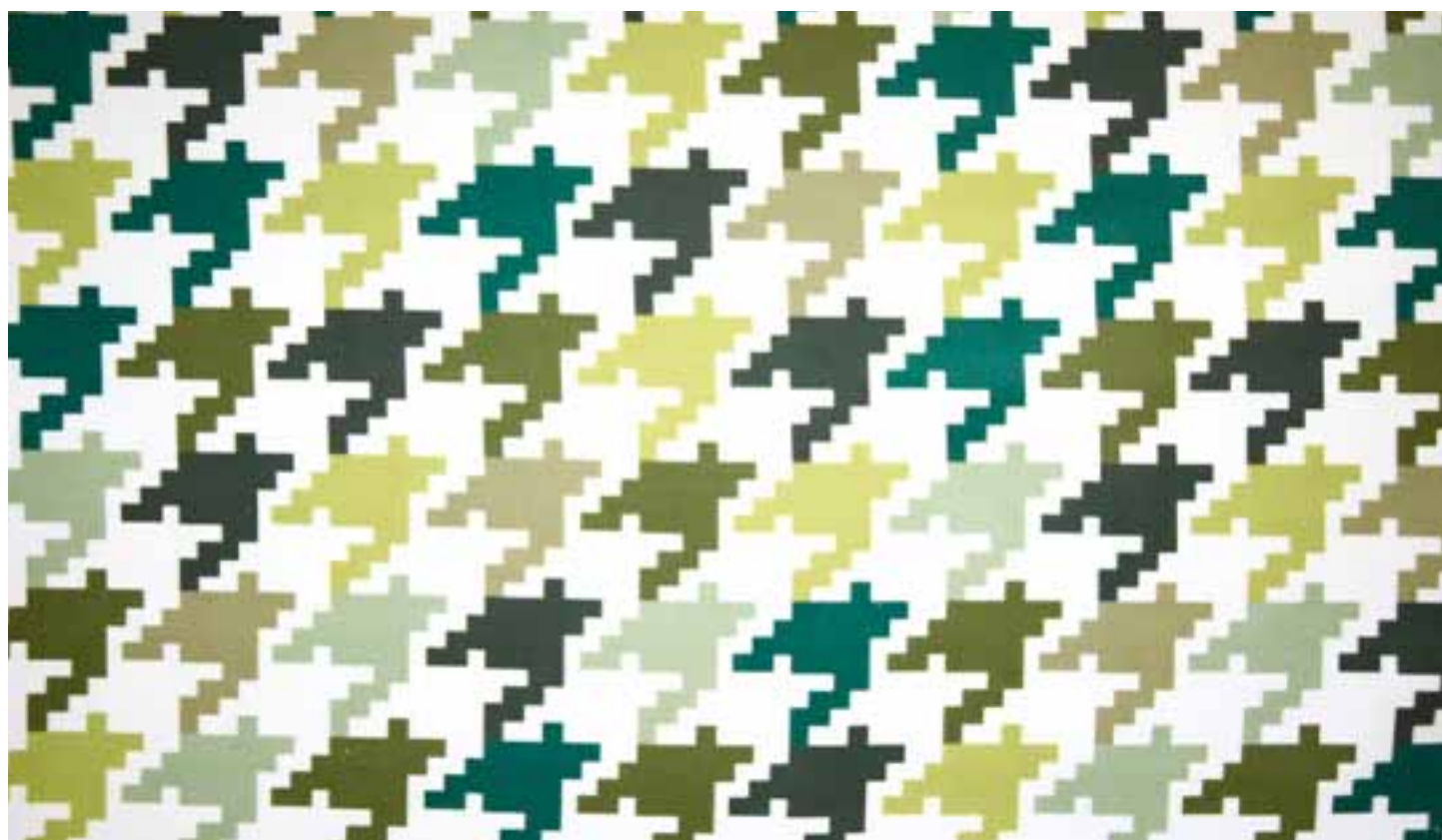
Norme di manutenzione:

Per la pulizia utilizzare un panno umido.

Non usare agenti chimici.

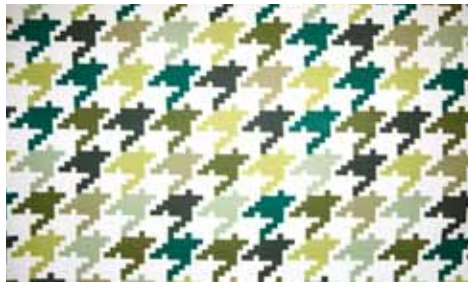
TOUCH ME

TESSUTI
100% FANTASIA





TOUCH ME MALDIVE 404



TOUCH ME PIED DE POULE 800



TOUCH ME SAINT TROPEZ 305



TOUCH ME SAINT TROPEZ 800

Scheda Tecnica

TOUCH ME

Composizione: 100% PL

Altezza: 140 cm

Peso: 305 gr/m² ± 5%

Martindale: 25.000 cicli

Solidità delle tinte allo sfregamento: secco 4/5

umido 5

Solidità delle tinte alla luce artificiale: > 4

Resistenza al piling: 4

Norme di manutenzione:     